

# SCHEMA TECNICA – TUTA SILVERSTONE

COD. A40129



rossini.

I° categoria per rischi minimi

## TESSUTO

60% cotone

40% poliestere

Peso 245 g/m<sup>2</sup>

## DESCRIZIONE

Tuta da lavoro con collo alla coreana chiuso con velcro, chiusura anteriore con cerniera coperta.

Una tasca applicata al petto sinistro chiusa con velcro, un portacellulare applicato al petto destro chiuso con aletta e velcro, due tasche inferiori applicate, un porta metro.

Elastico in vita posteriore, polsi chiusi con velcro, inserti e travette di colore a contrasto.

## TAGLIE

S, M, L, XL, XXL, XXXL, 4XL



GY –  
GRIGIO/NERO



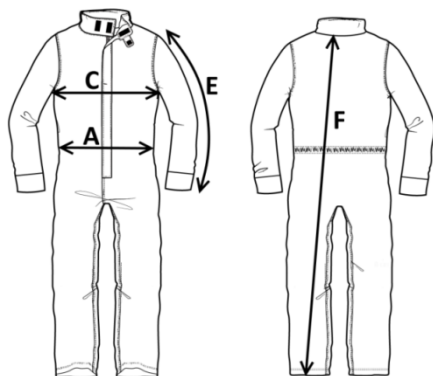
64 –  
NERO/ARANCIO



80 –  
BLU/GRIGIO



GY – GRIGIO/NERO



Il margine di tolleranza produttivo, nel rispetto delle dimensioni della taglia, può essere del +/- 3%

SIZE - cm	S	M	L	XL	XXL	XXXL	4XL
C – ½ CIRCONFERENZA TORACE	57,5	60,5	63,5	66,5	69,5	72,5	75,5
F – LUNGHEZZA TOTALE	155,8	159,5	163,3	167	171	174,7	178,5
A – ½ CIRCONFERENZA VITA	56	59	62	65	68	71	74
E – LUNGHEZZA MANICA CON POLSO	61,4	62,8	64,2	65,6	67	68,4	69,8