

# SCHEMA TECNICO – TUTA BERLINO

COD. A42007



**ROSSINI.**

1° categoria per rischi minimi



20 – ROSSO/GIALLO

## TESSUTO

Gabardine

65% poliestere

35% cotone

Peso 245 g/m<sup>2</sup>

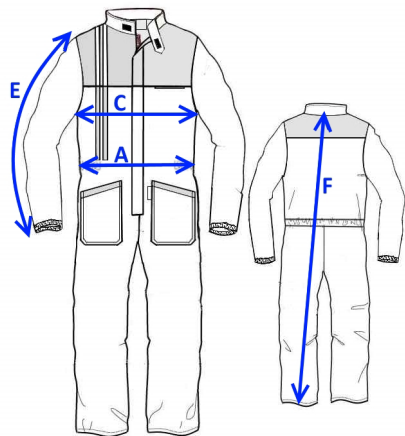
## DESCRIZIONE

Tuta da lavoro con chiusura con cerniera centrale coperta, carré anteriore e posteriore e profilo su tasche di colore giallo, collo alla coreana chiuso con velcro.

Due tasche anteriori applicate, un taschino a filetto al petto sinistro chiuso con velcro, elastico in vita posteriore, elastico ai polsi.

## TAGLIE

S, M, L, XL, XXL



Il margine di tolleranza produttivo, nel rispetto delle dimensioni della taglia, può essere del +/- 3%

SIZE - cm	S	M	L	XL	XXL
C – ½ CIRCONFERENZA TORACE	56,5	60,5	64,5	68,5	72,5
F – LUNGHEZZA TOTALE	153	159	166,5	173,5	178,5
A – ½ CIRCONFERENZA VITA	56,5	60,5	64,5	68,5	72,5
E – LUNGHEZZA MANICA	60,4	62,3	64,2	66	68